

# Curso Administración y Gestión de Datos con Power BI

## Nivel Intermedio

E-Learning

Código SENCE: 1238018961



# Power BI

## Power BI – Nivel Intermedio

### Objetivo General

Con este curso aprenderás a crear informes visualmente atractivos y compartirlos mostrando únicamente lo que sea conveniente

Al finalizar el curso, el participante será capaz de:

- Crear métricas que aporten información relevante
- Producir visuales y utilizar DAX para crear cálculos complejos que le permitirán mayor flexibilidad de la que ofrece el conjunto de herramientas estándar
- Crear gráficos interactivos, a través de marcadores, objetos de sincronización.
- Crear parámetros
- Aplicar seguridad dinámica a nivel de los datos (RLS).
- Distintos tipos de filtros disponibles en Power BI Desktop. Ocultar pestañas.
- Configurar GateWay
- Programar actualizaciones, diarias, mensuales.
- Área de trabajo, compartir dashboards con diferentes stakeholders, tanto internos como externos de la organización.
- Data Flows, comentarios en general.

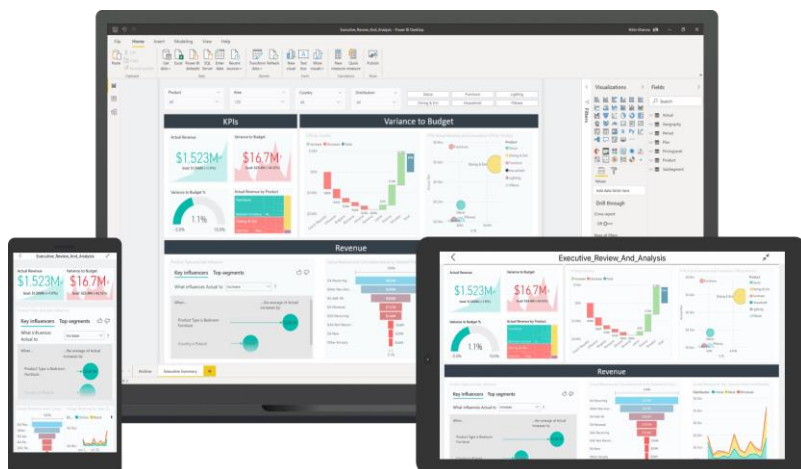
### Requisitos Técnicos

El Participante Deberá: Contar con PC y conexión a internet; tener conocimientos Básicos computacionales, Deseable Que Conozca Herramientas Generales Del Programa y Excel nivel intermedio.

### Metodología

Las clases se realizan a través de curso e-learning que incluyen:

- Acceso al curso sin restricción de horario.
- Webinar sincrónico con docente especialista en el tema (horas dirigidas a contenidos específicos)
- Actividades de desarrollo (ejercicios y desarrollo de casos)
- Actividad de selección múltiple.
- Evaluación por módulo.
- Evaluación inicial y final del curso.
- Las Horas Del Curso Están Distribuidas En 6 semanas, donde La Dificultad De Contenidos está Directamente Ligada al



## Contenidos:

### **MÓDULO 1**

#### **Introducción »**

- Crear parámetros
- Configurando el proyecto
- Importando nuevos gráficos y temas
- Crear los gráficos del campo 'Importe'
- Crear los gráficos del campo 'Margen'
- Crear marcadores
- Medida condicionada a un selector
- Sincronización y uso de segmentos
- Información sobre la herramienta
- Test repaso Introducción

### **MÓDULO 2**

#### **Aplicar Seguridad a un Informe**

- Distintos tipos de filtro en Power BI
- Ocultar pestañas de un informe
- RLS a nivel de dato
- Test repaso aplicar seguridad a un informe

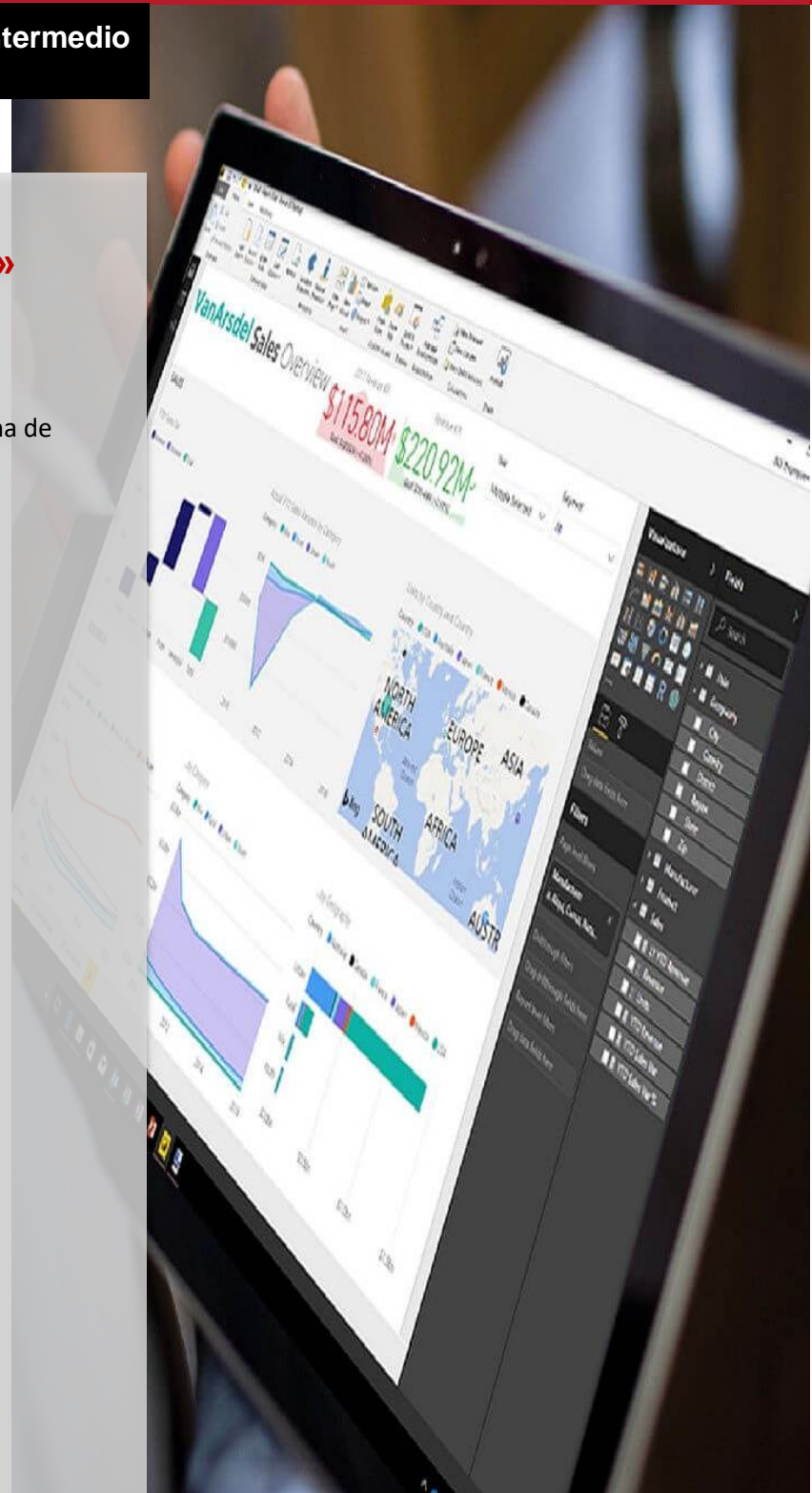


## **MÓDULO 3** **Construcción de Métricas con DAX»**

- Columnas calculadas con DAX
- Gateway
- Columnas v/s medidas: Cuándo utilizar cada una de ellas
- Introducción a las Áreas de trabajo
- Compartir un informe (vista previa)
- Analizar en Excel
- Crear un panel
- Funciones y fórmulas DAX
- Calendario
- Roles de seguridad
- Time intelligence en DAX

## **MÓDULO 4** **DATAFLOWS»**

- Dataflows
- Importar, transformar y cargar dataflows
- Consejos sobre los flujos de datos
- Código M
- Test repaso Dataflows



## MÓDULO 5

### Visualizaciones y Reportes en Power Bi »

- Creación y uso de gráficos nativos
- Creación de visualizaciones de tarjetas
- Creación y uso de gráficos combinados en Power BI
- Tables en informes y paneles de Power BI
- Filtros
- Creación de visualizaciones de indicador clave de rendimiento (KPI)
- Formas e imágenes.
- Formatos condicionales.
- Mapas.
- Botones tooltips drillthroughs.
- Cálculos estadísticos, líneas de tendencia y proyecciones.
- Forma de obtener otras soluciones gráficas (custom visuals).
- Publicación en la web.

